

LIGHTMATE G & G+ LA STORIA DEL MONTAGGIO DEI GANCI DA BALCONE

PARTE
1



1
Contenuto della fornitura LightMate G o G+:
Pannello(i) comprensivo di inverter e ganci per il
balcone.



2
Componenti del set dei ganci da balcone.



3
Determinare innanzitutto la posizione sulla
ringhiera del balcone o sul corrimano.



4
A tale scopo, avvitare il distanziale in uno dei
tre fori inferiori per allineare la posizione del
pannello.



5
Posizionare i pannelli su una superficie pulita e
liscia con il retro rivolto verso di voi.



6
Inserire il telaio del pannello nella base dei ganci.



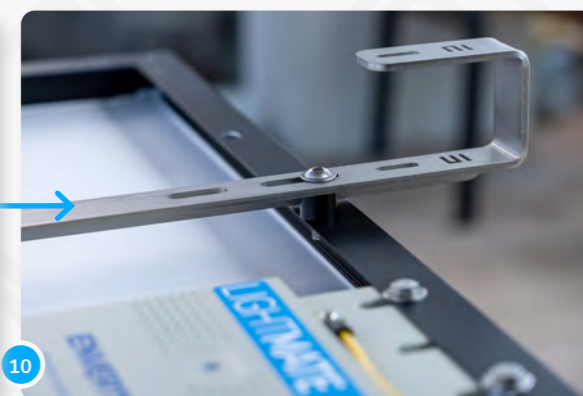
7
Posizionare i manicotti distanziatori in plastica
nera tra il gancio e il telaio del modulo...



8
...e inserire la vite corrispondente attraverso il
foro e il manicotto distanziatore.



9
Fissare quindi i ganci al pannello con le viti e i dadi di
sicurezza al pannello. Prestare attenzione alla coppia
corretta (secondo le istruzioni).



10
Ottimo!



11
Ripetere l'intera procedura sul lato inferiore dei
ganci. Posizionare il manicotto distanziatore e
posizionare la vite...



12
...poi sistemarlo con cura. Anche in questo caso,
assicuratevi che la coppia sia corretta (secondo
le istruzioni).



13
Ecco come dovrebbe apparire l'intera struttura.



14
Se si dispone di un corrimano quadrato, è
possibile ora incollare le strisce di gomma come
protezione dai graffi.



15
Se si dispone di un corrimano rotondo, si può
inserire la ganascia di plastica nel gancio.

LIGHTMATE G & G+ LA STORIA DEL MONTAGGIO DEI GANCI DA BALCONE

PARTE
2



16 Ora appendete i due ganci e il pannello alla ringhiera. Lasciate che vi aiutino!



17 Abbassare con cautela il pannello..



18 ...poi inserire le viti lunghe sotto il corrimano...



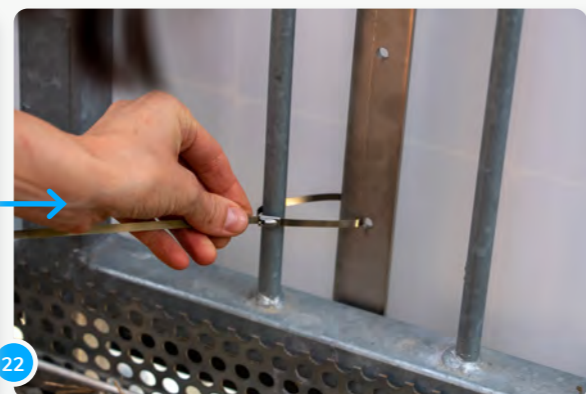
19 ... e serrare a mano senza piegare i ganci.



20 Ora fissate la fune di sicurezza in dotazione con un moschettone al centro del corrimano e al pannello.



21 Assicuratevi che la chiusura del moschettone non sia rivolta verso la cornice del modulo.



22 A questo punto è possibile fissare le fascette intorno alla parte inferiore dei ganci del balcone. Serrarli in modo che il pannello non possa oscillare.



23 Se avete deciso di utilizzare LightMate G+, è ora possibile collegare i due inverter.



24 L'inverter viene fornito già avvitato al pannello.



25 Quindi il sistema viene collegato tramite un cavo di alimentazione alla presa di corrente.



26 Ora è possibile controllare nuovamente tutte le viti stringerle se necessario...



27 ...e ora godetevi la vostra elettricità verde autoprodotta!

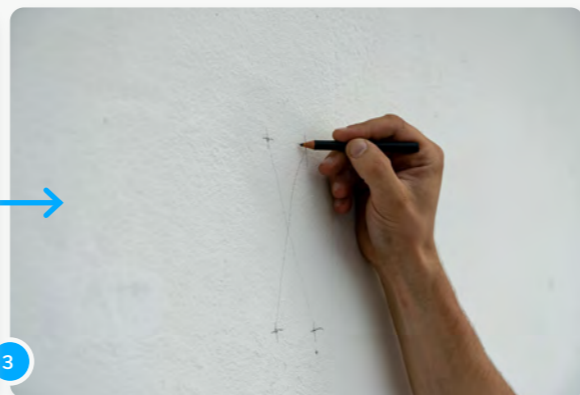




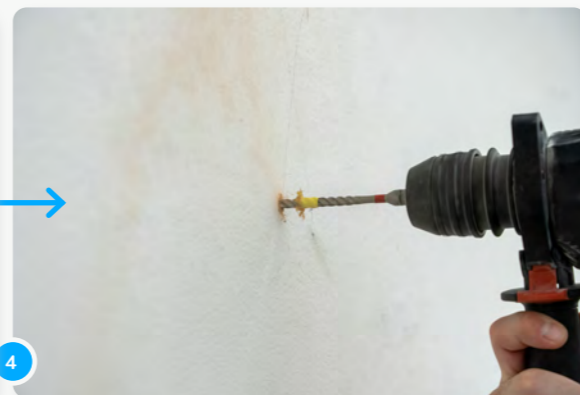
1 Pannello(i) comprensivo di inverter e guide a parete.



2 Se si è deciso di utilizzare le guide a muro, sono inclusi nella confezione: quattro profili in alluminio e quattro morsetti.



3 Pensa a dove attaccare i profili, in modo da poterli avvitare alla parete parallelamente l'uno all'altro.



4 A questo punto, con una punta adeguata, dovrai forare in corrispondenza della fori nei punti previsti...



5 ...e poi inserire i tasselli a muro.



6 Il risultato dovrebbe essere simile a questo.



7 Ora è possibile fissare le rotaie con almeno quattro viti (non incluse nella fornitura) per guida. Due viti sulla parte superiore...



8 ...due viti nella parte inferiore.



9 Assicurarsi di far uscire il cavo di alimentazione dalla parte posteriore prima di fissare i pannelli, in modo che sia pronto per essere collegato in seguito



10 Ora sposta il pannello nella posizione desiderata e chiedi a qualcuno di aiutarti a fissare i morsetti.



11 I morsetti vengono inseriti nelle guide dall'alto o dalla parte anteriore. Quando vengono premuti, la molla ruota di 90° e scatta in posizione.



12 Quando la pinza è nella sua posizione finale è possibile fissarlo in posizione utilizzando le viti e una chiave dinamometrica. (la coppia corretta è specificata dal produttore)



13 Questi passaggi vengono ora ripetuti per le altre guide (per ogni pannello).



14 Porta la guida in posizione...



15 ...fissare (presta attenzione alla coppia corretta)...

LIGHTMATE G & G+ LA STORIA DEL MONTAGGIO A PARETE

PARTE
2



...e il gioco è fatto!



Quando il pannello viene fissato...



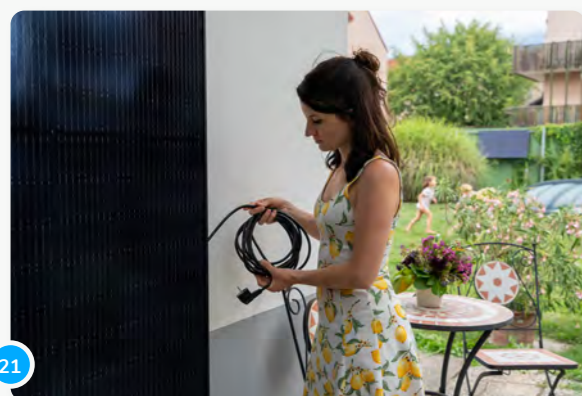
...controllare nuovamente tutti i morsetti accuratamente...



...e, se necessario, stringere leggermente le viti (per ottenere la coppia corretta).



Ora prendete il cavo di alimentazione che è stato tolto in precedenza...



...e collegarlo alla presa più vicina...



Una volta terminato il montaggio del LightMate G...



...potete sedervi e godervi la vostra elettricità verde generata da voi stessi!



LIGHTMATE G & G+ LA STORIA DEL MONTAGGIO A TERRA



1 Pannello incluso di inverter e supporto.



2 Se si è deciso di utilizzare il montaggio a terra, nella confezione sono incluse due staffe metalliche.



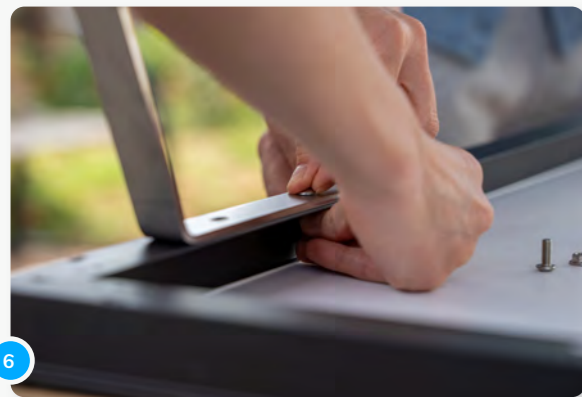
3 Posiziona i pannelli su una superficie pulita e liscia con il retro rivolto verso di voi



4 Sul retro della cornice del pannello sono presenti dei fori ai quali è possibile avvitare le aste.



5 Posizionare i fori della staffa e il pannello uno sopra l'altro...



6 ...e poi inserisci le viti



7 Ora è possibile fissare le due staffe con quattro viti e dadi ciascuna.



8 Il tutto dovrebbe apparire come indicato nell'immagine.



9 Ora puoi girare il tuo pannello...



10 ...e portarlo in un punto soleggiato della terrazza o nel vostro giardino. Per favore, lasciati aiutare!



11 Quando hai trovato un luogo adatto, è possibile fissare il pannello al suolo...



12 ...puoi anche utilizzare quattro lastre di cemento per ogni staffa...



13 ...oppure si può fissare il pannello nel terreno con picchetti di terra.



14 Ora puoi goderti la tua auto produzione di elettricità verde...



15 ...e persino di avere un ulteriore pannello.



LIGHTMATE B (RINGHIERA)

LA STORIA DELL'INSTALLAZIONE DEI PANNELLI FLESSIBILI



Assicurarsi che il LightMate B riceva il maggior numero di ore di luce solare.



Per prima cosa rileva un punto adatto sul tuo balcone per il tuo nuovo impianto solare.



Per montare i pannelli, è necessario fissarli alla ringhiera utilizzando le cinghie in velcro.



L'inverter viene fissato semplicemente con delle fascette.



Dovrebbe apparire come nell'immagine.



I pannelli hanno una superficie relativamente ampia, che li rende potenzialmente esposti al vento. Assicurati quindi che siano adeguatamente fissati.



Tuttavia, i nostri nastri in velcro resistono a forti forze di taglio e può quindi resistere a vento e maltempo.



L'ultima cosa da fare è collegare i pannelli e l'inverter collegando questo alla presa più vicina.



Ora puoi goderti la tua elettricità verde autogenerata.

