

LIGHTMATE JARDIN & JARDIN+ INSTRUCTIONS DE MONTAGE AU SOL EN PHOTOS



1 Panneau(x), onduleur(s) inclus, et supports de fixation au sol.



2 Si tu as opté pour les supports de sol, deux supports métalliques sont inclus dans ton colis.



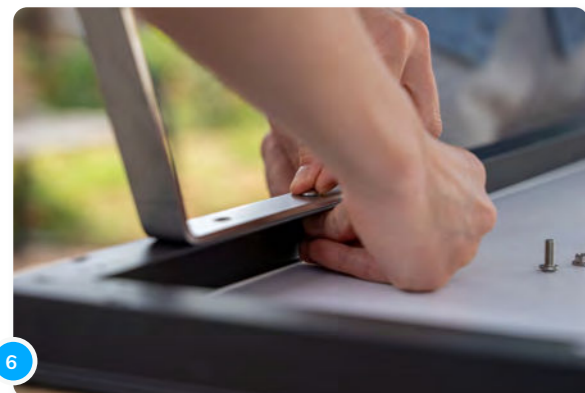
3 Pose ton ou tes panneau(x) avec le côté verso vers le haut sur une surface propre et lisse.



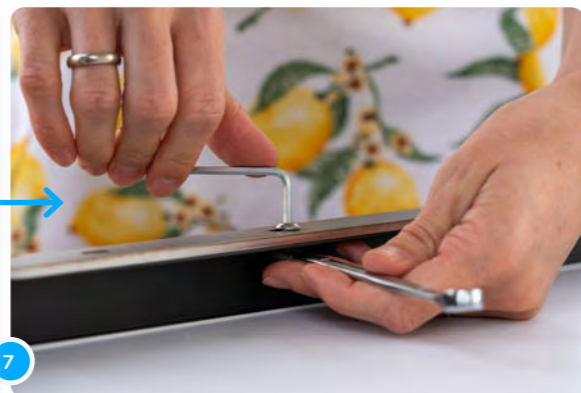
4 Au dos du cadre du panneau, tu trouveras des trous où tu pourras visser les supports.



5 Positionne les trous du support et du panneau les uns sur les autres...



6 ...puis insère y les vis.



7 Tu peux maintenant fixer les deux supports avec quatre vis et écrous chacun.



8 Voilà ce que ça devrait donner.



9 Tu peux maintenant retourner ton panneau...



10 ... et le placer dans un endroit ensoleillé de ton jardin ou de ton balcon. Fais-toi aider pour cette étape!



11 Quand tu as trouvé l'endroit adéquat, tu peux soit visser le panneau au sol...



12 ...soit lester le panneau avec quatre dalles de béton de chaque côté...



13 ...ou bien tu peux ancrer ton panneau au sol avec des sardines.



14 Tu peux maintenant profiter de ton électricité verte autoproduite...



15 ...et même ajouter un autre panneau.