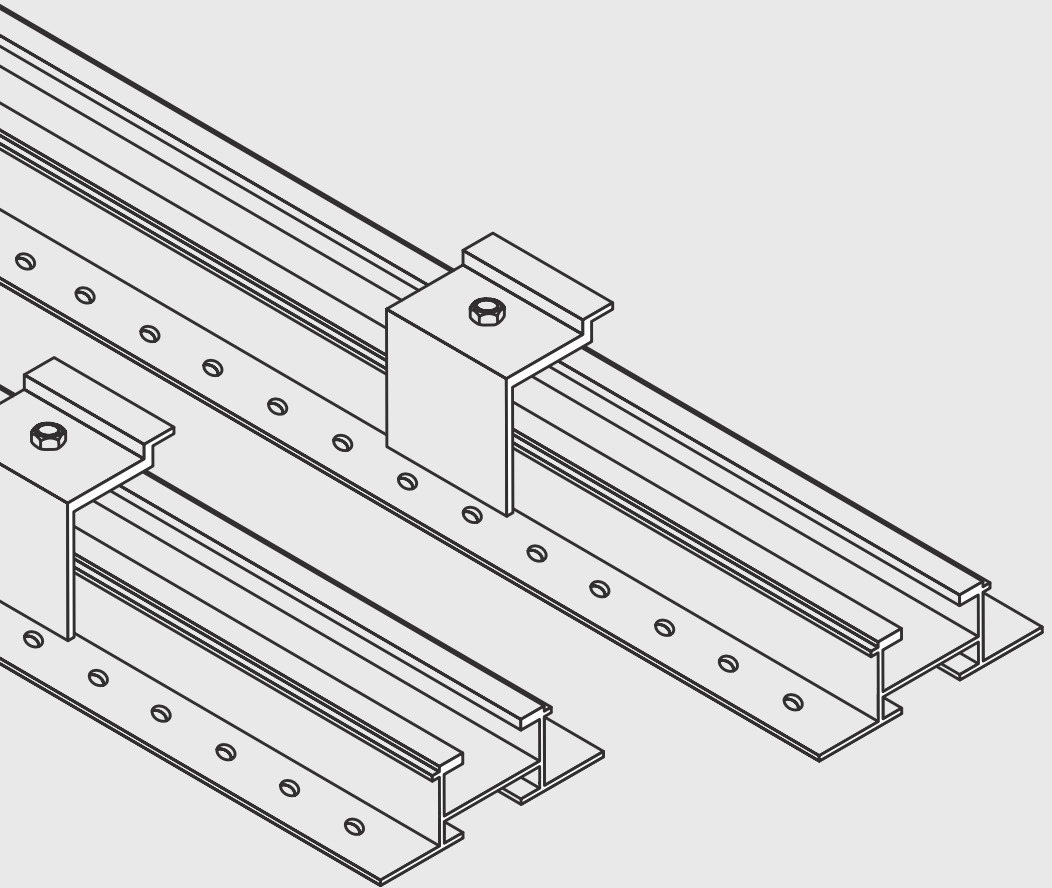




SOLAR WALL CLIPS



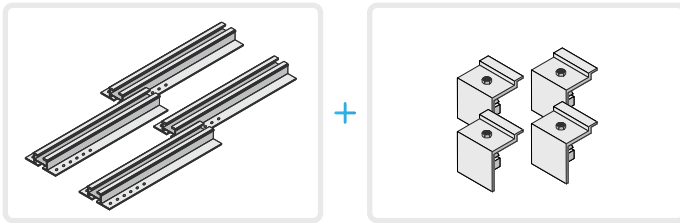
ES

CONTENIDO DEL PAQUETE

Después de desempacar tu paquete, por favor revisa si todas las piezas mostradas aquí fueron suministradas de manera completa y sin daños:

- 4 rieles de pared
- 4 abrazaderas de metal

¡Una vez que todas las piezas estén presentes, puedes empezar!



¡IMPORTANTE!

INFORMACIÓN GENERAL Y DE SEGURIDAD

La instalación y el manejo de tu sistema están fuera del alcance de nuestra responsabilidad, **EET - Efficient Energy Technology GmbH**. Por lo tanto, **EET** no puede asumir responsabilidad por daños, pérdidas o costos que surjan por instalación inadecuada, uso indebido del producto o uso incorrecto.



Asegúrate de que el sistema esté firmemente sujeto y que no pueda ser afectado por el viento o la tormenta, ya que de lo contrario pueden ocurrir graves daños materiales y personales.

Esta guía es válida para el montaje de un sistema solar utilizando los soportes de metal de **EET**. Debe ser leída cuidadosamente antes de su uso y mantenerse a mano durante la vida útil del producto.



Con la marca CE se documenta que el producto cumple con los requisitos aplicables establecidos en las regulaciones de armonización de la UE. El producto se ha probado para su compatibilidad con normas hasta 2000 metros de altura.

El funcionamiento correcto y seguro del sistema requiere un transporte y almacenamiento adecuados, una instalación adecuada, un montaje apropiado y una operación cuidadosa. No nos hacemos responsables de los daños que surjan por no seguir estas instrucciones.



Por favor, visita nuestro sitio web www.eet-solar.es/descargas y revisa el manual de instrucciones de los sistemas y sus componentes. Esta hoja de información es principalmente un complemento a las otras guías de usuario. Si no puedes encontrar el manual adecuado o tienes cualquier otra duda, contáctanos.

DESINSTALACIÓN Y DISPOSICIÓN

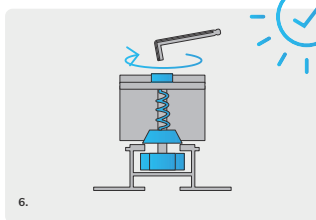
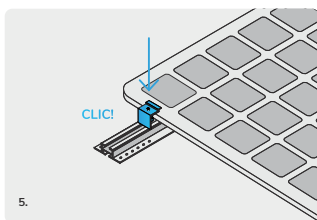
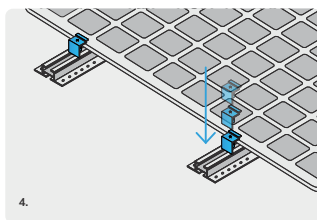
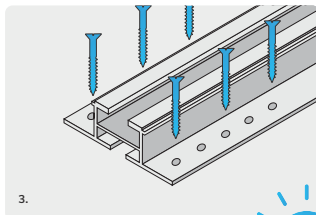
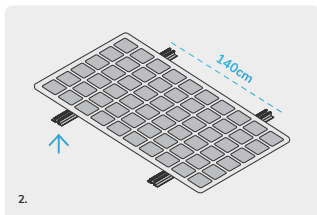
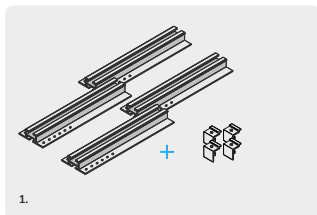
Para el desmontaje se aplican las mismas especificaciones que para el montaje del sistema. En caso de que sea necesario desmontar y/o devolver el producto, esto solo se puede hacer en el embalaje original y bajo las instrucciones de nuestro personal.

Queremos señalar que este producto no debe ser desechado en la basura normal. Una eliminación incorrecta puede dañar el medio ambiente. Puedes encontrar más información sobre la disposición final en nuestra página web.



MONTAJE EN LA PARED*

1. Si has decidido montar la variante de montaje en la pared, tu paquete incluirá cuatro perfiles de aluminio y cuatro abrazaderas de fijación.
2. Piensa dónde colocar los perfiles para que puedan ser atornillados en paralelo a una distancia de aproximadamente 140 cm entre sí en la pared.
3. Atornilla los rieles a la pared con al menos 4 tornillos por riel. El tipo de tornillo depende de tu pared, por lo que no están incluidos en el paquete
4. Ahora coloca el panel en la posición deseada y pide ayuda a alguien para posicionar las abrazaderas.
5. Las abrazaderas se presionan desde arriba o desde el frente en los rieles. Al presionar hacia abajo, el resorte gira 90° y encaja. Coloca las abrazaderas en la posición final.
6. Cuando la abrazadera esté en su posición final, puedes fijarla con un torque de **10 Nm** utilizando los tornillos y una llave dinamométrica. Si no se sigue esta indicación, los paneles pueden resultar dañados y no se pueden instalar de forma segura. También asegúrate de verificar las áreas de sujeción del fabricante de los módulos; consulta las hojas de datos en nuestro sitio web en **www.eet-solar.es/descargas**



*Estas piezas de montaje son piezas adquiridas externamente. Para obtener más información, visita nuestra página web en **www.eet-solar.es/descargas**. EET no se hace responsable de una instalación incorrecta.





Efficient Energy Technology GmbH
www.eet-solar.es

Manzanares 4
ES - 28005 Madrid
Phone: +34 518 898 047
hola@eet-solar.es