

# EET

## FICHE TECHNIQUE LIGHTMATE



EET

Efficient Energy Technology GmbH

Tel.: 04 65 84 04 20

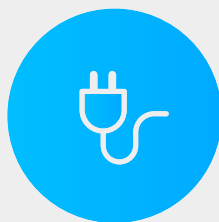
[www.eet-solaire.fr](http://www.eet-solaire.fr)

## VOICI LIGHTMATE

Ton installation photovoltaïque à brancher sur prise pour balcon ou jardin, alimente ton logement avec sa propre électricité renouvelable. LightMate se compose d'un panneau photovoltaïque et d'un onduleur. Cela signifie que de l'électricité n'est injectée que lorsque le soleil brille. Notre LightMate est ainsi très compact et certainement le moyen le plus économique d'utiliser l'énergie solaire.



INSTALLATION SIMPLE  
EN 30 MIN



BRANCHEMENT À LA  
PRISE ÉLECTRIQUE



PRODUCTION ANNUELLE  
370 KWH\*



GARANTIE  
25 ANS

### Fonctionnement

LightMate transforme l'énergie solaire en électricité et l'injecte dans le réseau électrique de ton foyer. Tu réduis ainsi tes factures d'électricité, car tes appareils électriques n'ont pas besoin d'être alimentés par l'électricité du réseau public de distribution. Tu utilises donc l'énergie solaire pour tous tes appareils électriques et tu ne dois payer à ton fournisseur d'électricité que la puissance électrique que tu consommes au-delà de celle que LightMate produit. Le meilleur dans tout ça, c'est que l'alimentation se fait automatiquement et sans entretien - le soleil t'aide chaque jour à faire des économies d'électricité.

L'électricité autoproduite passe du panneau solaire à l'onduleur puis à la prise électrique et va directement dans ton foyer, où elle est disponible pour tes appareils électriques. Tout cela fonctionne sans travaux, ni électricien ou guerre de paperasse, et en plus c'est très esthétique.



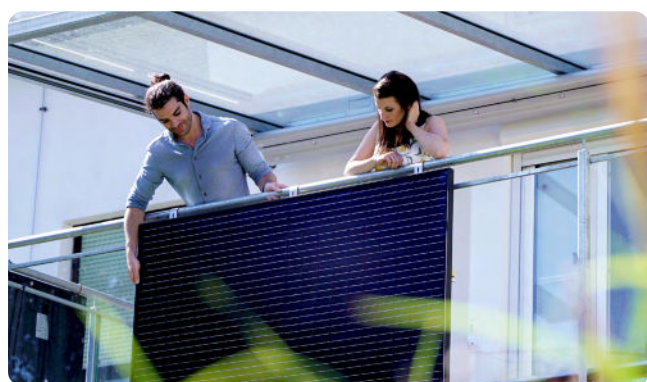
## DONNÉES TECHNIQUES

### PANNEAUX SOLAIRES MAYSUN SOLAR MS MB-60H\*

Puissance	min. 370 Wc
Largeur	1038 mm
Longueur	1755 mm
Épaisseur	35 mm
Poids	20 kg
Verre	3,2 mm
Cadre	35 mm, aluminium noir anodisé
Plage d'utilisation	-40 à +85 °C
Charge de neige / charge de vent	5400 Pa / 2400 Pa
Type de cellule	mono
Nombre de cellules	120
Tension de circuit ouvert	41,6 V
Tension MPP	34,4 V
Technologie	mono
Rendement	min. 20,5 %
Courant de court-circuit	11,45 A
Courant MPP	10,89 A

### CE PANNEAUX PHOTOVOLTAÏQUES

IEC 61215	IEC 61701
IEC 61730	IEC 62716
UL 1703	ISO 9001



### ONDULEUR ENVERTECH EVT360

Dimensions (LxHxP)	216x163x27 mm
Poids	1,80 kg
Puissance max.	360 W
Courant nominal	1,63 A
Tension nominale	220/230 V
Plage de tension	DC 16-60 V
Fréquence nominale	50/60 Hz
Plage de facteur de puissance	+/- 0,90
Rendement max.	de 95 %
Rendement MPP	99,90 %
Plage d'utilisation	-40 à +65 °C
Indice de protection	IP67
Humidité	0-98%

### CE ONDULEUR

VDE-AR-N 4105	VDE0126-1-1 / VFR 2019
Enedis-NOI-RES_13E	Enedis-FOR-RES_18E :2020
UTE C15-712-1	IEC/EN62109-1/2
IEC/EN61000	EN 50549-1/2019
TOR 2019	C10/11 :2019





# EET

Efficient Energy Technology GmbH  
[www.eet-solaire.fr](http://www.eet-solaire.fr)

23 Rue Crépet  
69007 Lyon  
France

Tel.: 04 65 84 04 20  
[contact@eet-solaire.fr](mailto:contact@eet-solaire.fr)

