



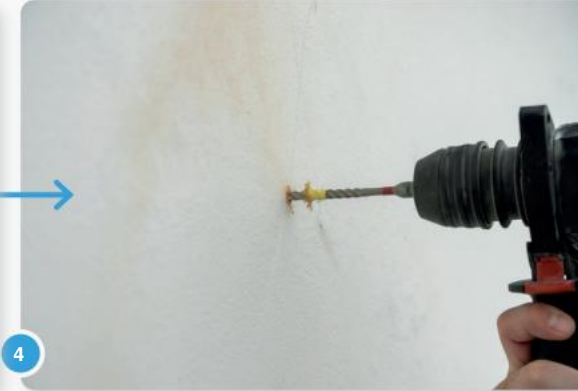
1 Paneel(en) inclusief omvormer en wandrails.



2 Als u voor de wandrails heeft gekozen, zijn er vier aluminium profielen en vier bevestigingsklemmen in uw pakket inbegrepen.



3 Bedenk waar je de profielen gaat bevestigen, zodat ze evenwijdig aan elkaar aan de muur geschroefd kunnen worden.



4 Boor nu gaten op de aangegeven plaatsen met een geschikte boor...



5 ...en plaats vervolgens de muurpluggen.



6 Het zou er dan ongeveer zo uit moeten zien.



7 Nu kun je de rails monteren met minimaal vier schroeven (niet meegeleverd) per rail. Twee schroeven aan de bovenkant...



8 ...twee schroeven aan de onderkant.



9 Zorg ervoor dat u de voedingskabel via de achterkant naar buiten leidt voordat u de panelen bevestigt, zodat deze later klaar is om te worden aangesloten.



10 Zet nu het paneel in de gewenste positie en laat iemand je helpen met het bevestigen van de klemmen.



11 De klemmen worden van bovenaf of van voren in de rails gedrukt. Wanneer u deze indrukt, draait de veer 90° en klikt op zijn plaats.



12 Wanneer de klem in de definitieve positie staat, kunt u deze vastzetten met behulp van de schroeven en een momentsleutel. (Het juiste aanhaalmoment wordt gespecificeerd door de fabrikant.)



13 Deze stappen worden nu herhaald voor de overige drie rails (per paneel).



14 Plaats de rail op zijn plaats...



15 ...schroef hem vast (let op het juiste aanhaalmoment)...



...en klaar!



Wanneer het paneel is bevestigd...



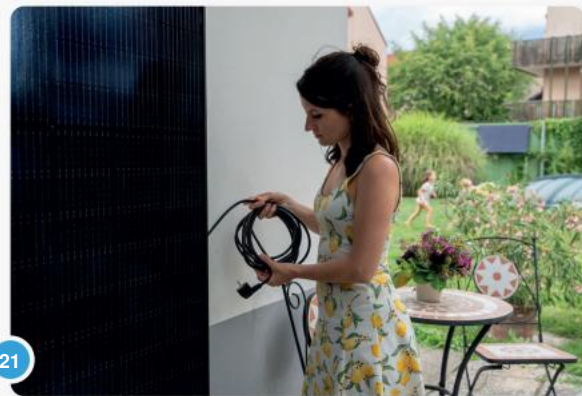
...controleer alle terminals nogmaals grondig...



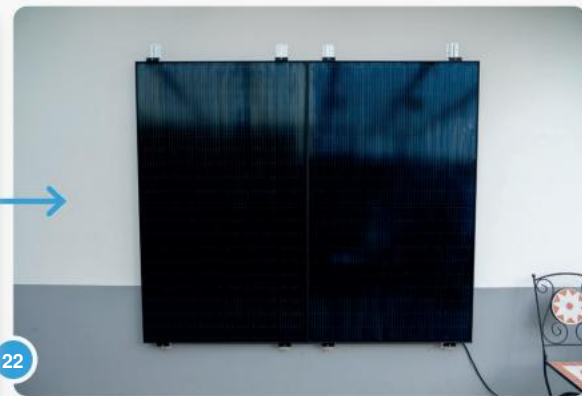
...en draai de schroeven indien nodig iets aan (om het juiste aanhaalmoment te bereiken).



Neem nu de stroomkabel die u eerder hebt aangelegd...



...en steek de stekker in het dichtstbijzijnde stopcontact.



Nadat u klaar bent met het monteren van uw LightMate G ...



...je kunt achterover leunen en genieten van de groene stroom die je zelf opwekt!

